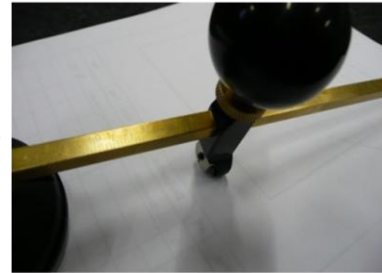
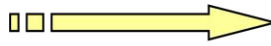


# COUPE CIRCULAIRE DU VERRE

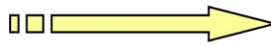
Nom :  
Classe:  
Date:

## Mode opératoire:

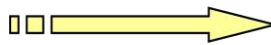
10 - Régler le **rayon**..... demandé sur la règle graduée de la tournette ou compas.



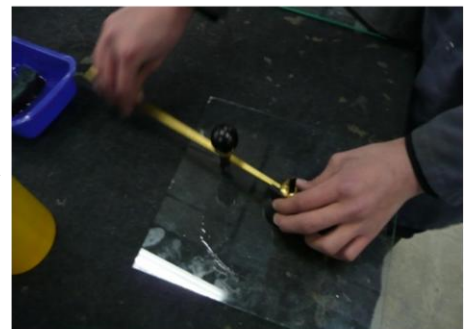
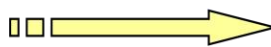
20 - **Repérer**... le centre du cercle à couper, et positionner la ventouse du compas dessus.



30 - **Lubrifier**... généreusement à l'alcool (pétrole, white spirit) le **parcours**... circulaire de la molette avec un pinceau ou une éponge.



40 - Pour effectuer la coupe appuyer sans forcer mais **régulièrement**... sur le porte molette en faisant tourner le compas.

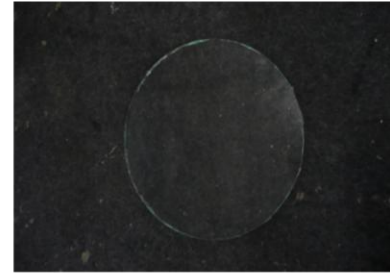


50 - **Tapoter**... le dessous pour **détacher**... le verre sur le trait de coupe. L'alcool s'infiltré alors par **capillarité**... On peut aussi **retourner**... le verre et appuyer avec les pouces sur le **trait**... de coupe pour faire **filer**... le verre. Pour faciliter le détachement, on peut effectuer 4 traits de coupe vers l'**extérieur** de la pièce.

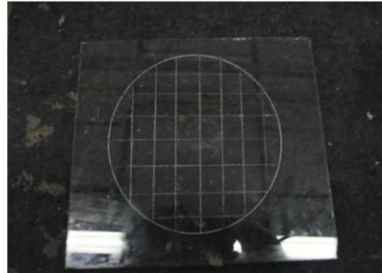


# COUPE CIRCULAIRE DU VERRE

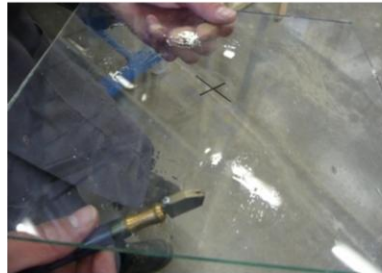
60 – Dès que l'alcool s'est infiltré dans le trait de coupe, **exercer** une légère **pression** sur les parties externes qui se détachent alors facilement.



70 - Si la partie à conserver est à l'extérieur, **quadriller** l'intérieur du cercle avec le coupe verre (sans dépasser le cercle). Lubrifier les traits de coupe à l'alcool.



80 - Frapper toujours en dessous, au centre du cercle quadrillé : l'alcool pénètre les coupes et assure le **détachement** des petits carrés.



Pour une coupe de forme spéciale, un **gabarit** peut être utilisé, mais il ne faut pas oublier de tenir compte dans les cotes du décalage de la molette par rapport à la surface d'appui.

100 - Remettre le poste de travail à l'état initial (rangement des chutes et nettoyage).