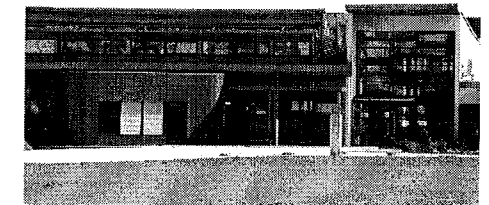
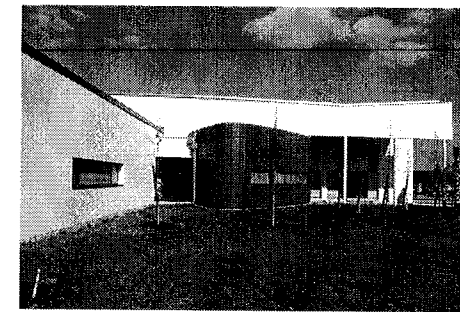
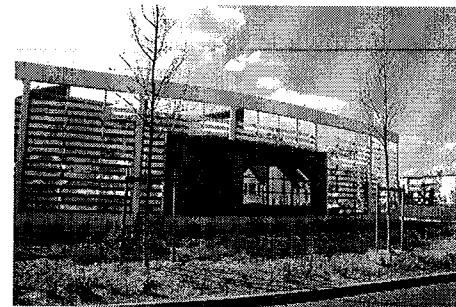
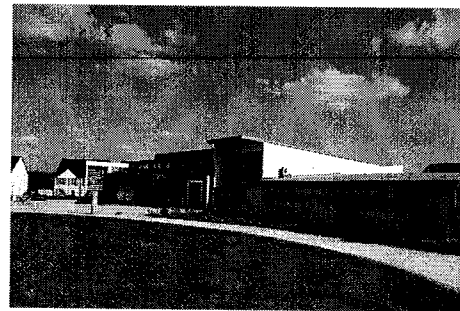
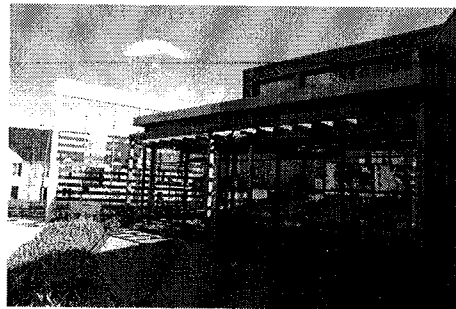
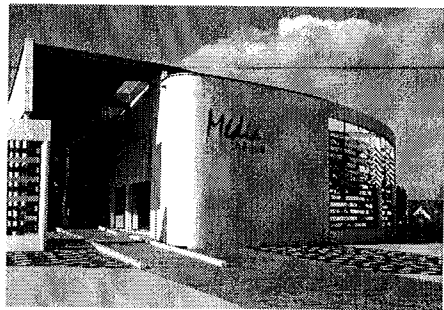
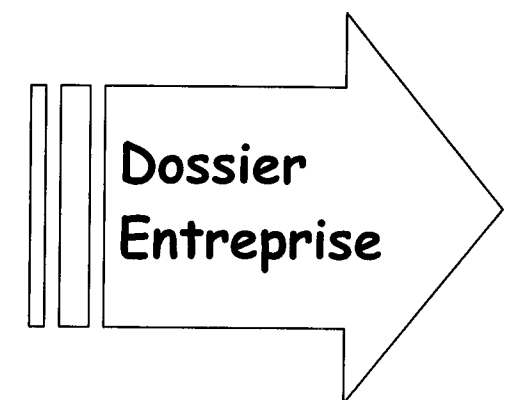


Image de synthèse



Images de synthèse

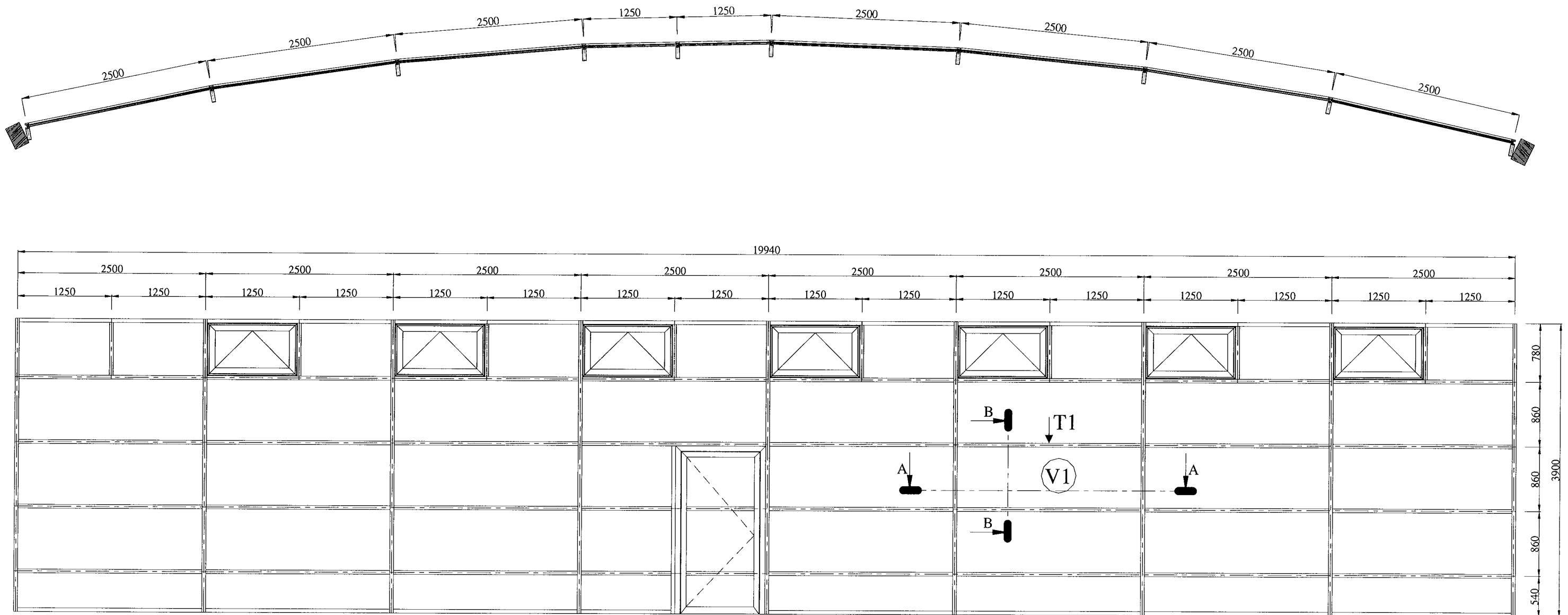


DOSSIER ENTREPRISE

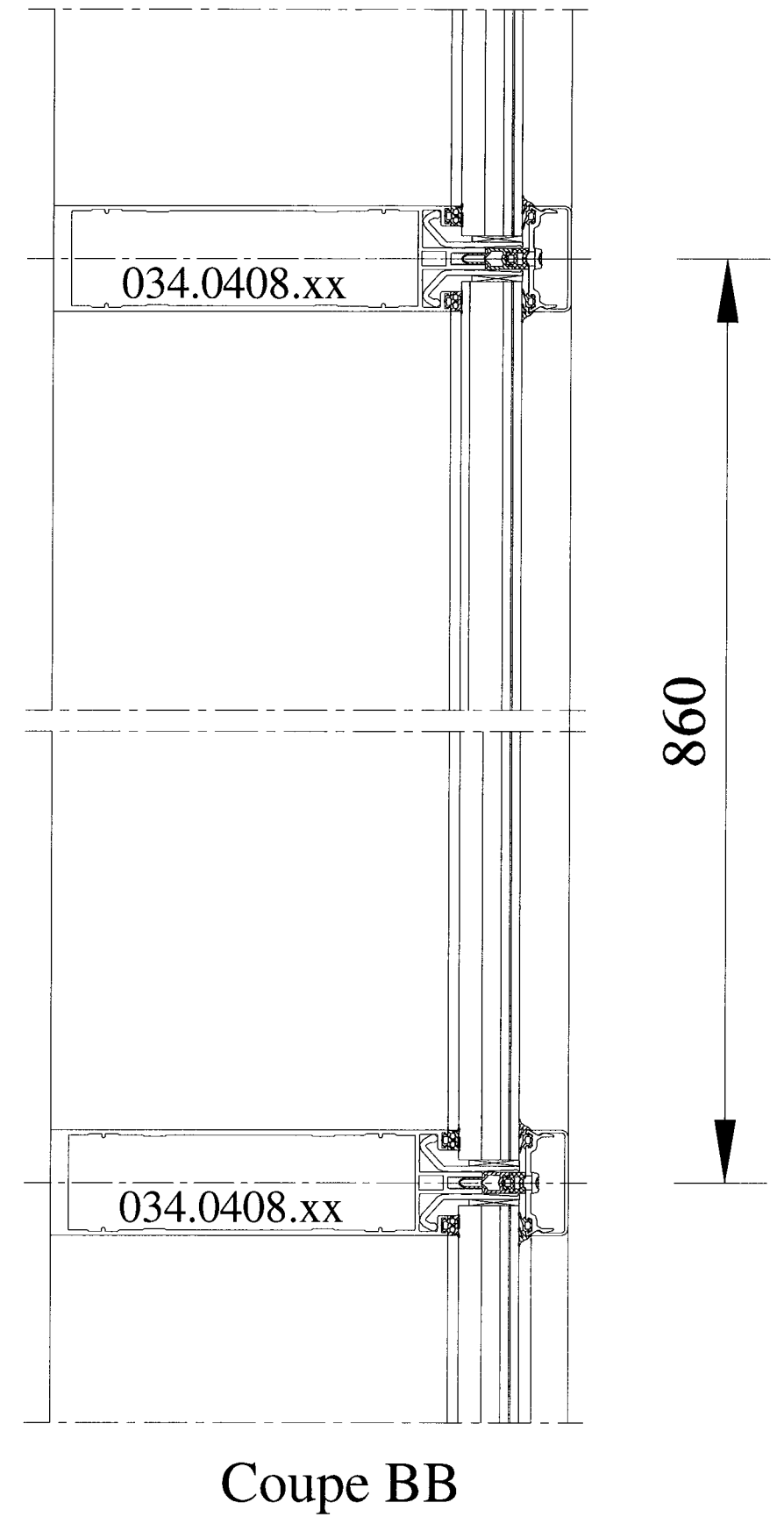
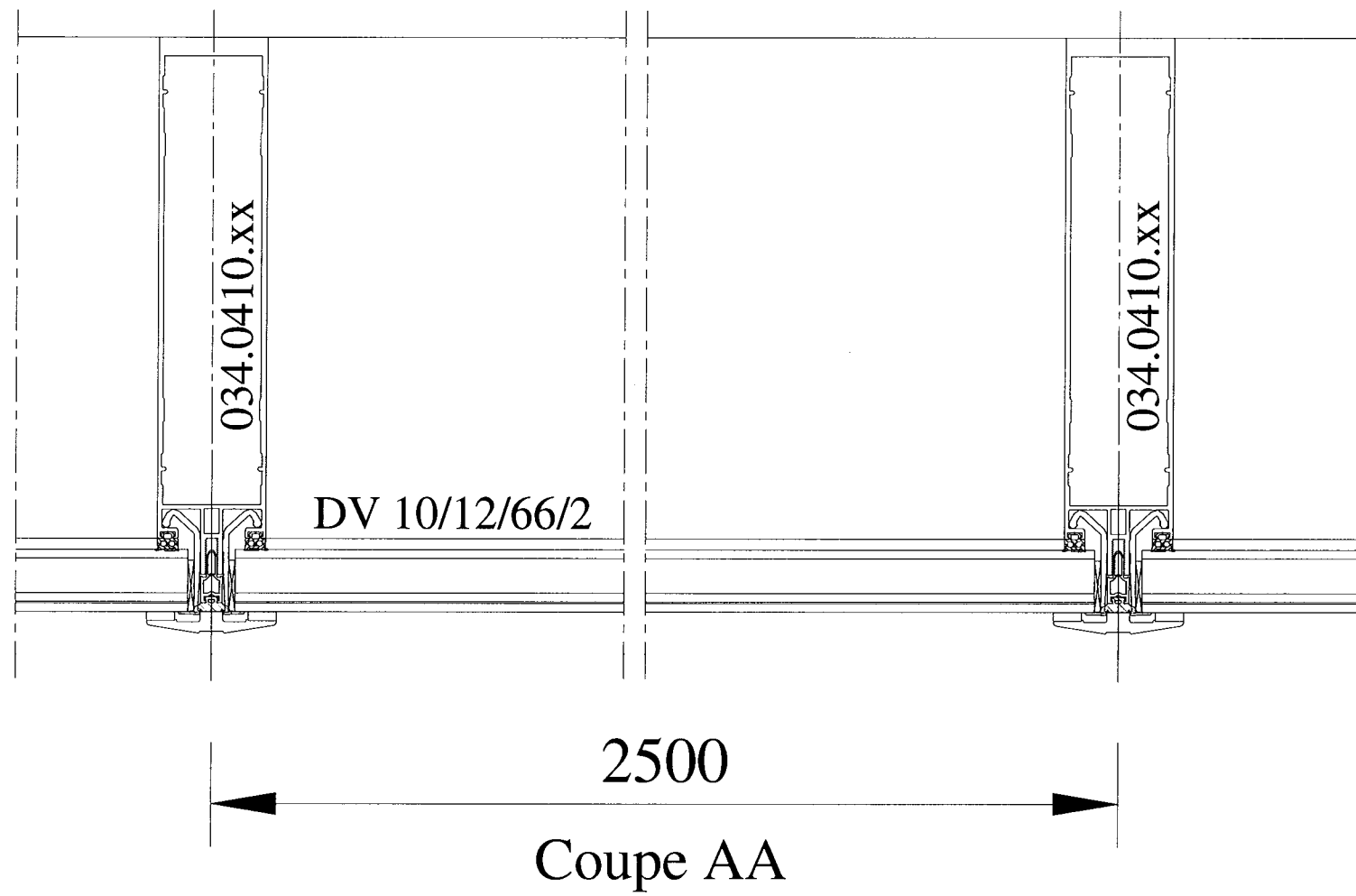
SOMMAIRE

✓ Coupe et élévation du mur-rideau repère 4	DE 1 / 8
✓ Coupes verticale et horizontale du mur-rideau repère 4	DE 2 / 8
✓ Porte à deux vantaux repère 19	DE 3 / 8
✓ Coupes et détails du châssis repère 19	DE 4 / 8
✓ Coupes, élévation et détail du châssis repère 23	DE 5 / 8
✓ Extraits des fiches de débit des châssis composés et des portes	DE 6 / 8
✓ Coupes et élévation de la porte repère 7	DE 7 / 8
✓ Implantation du mur-rideau repère 4	DE 8 / 8

Coupe et élévation du mur-rideau repère 4

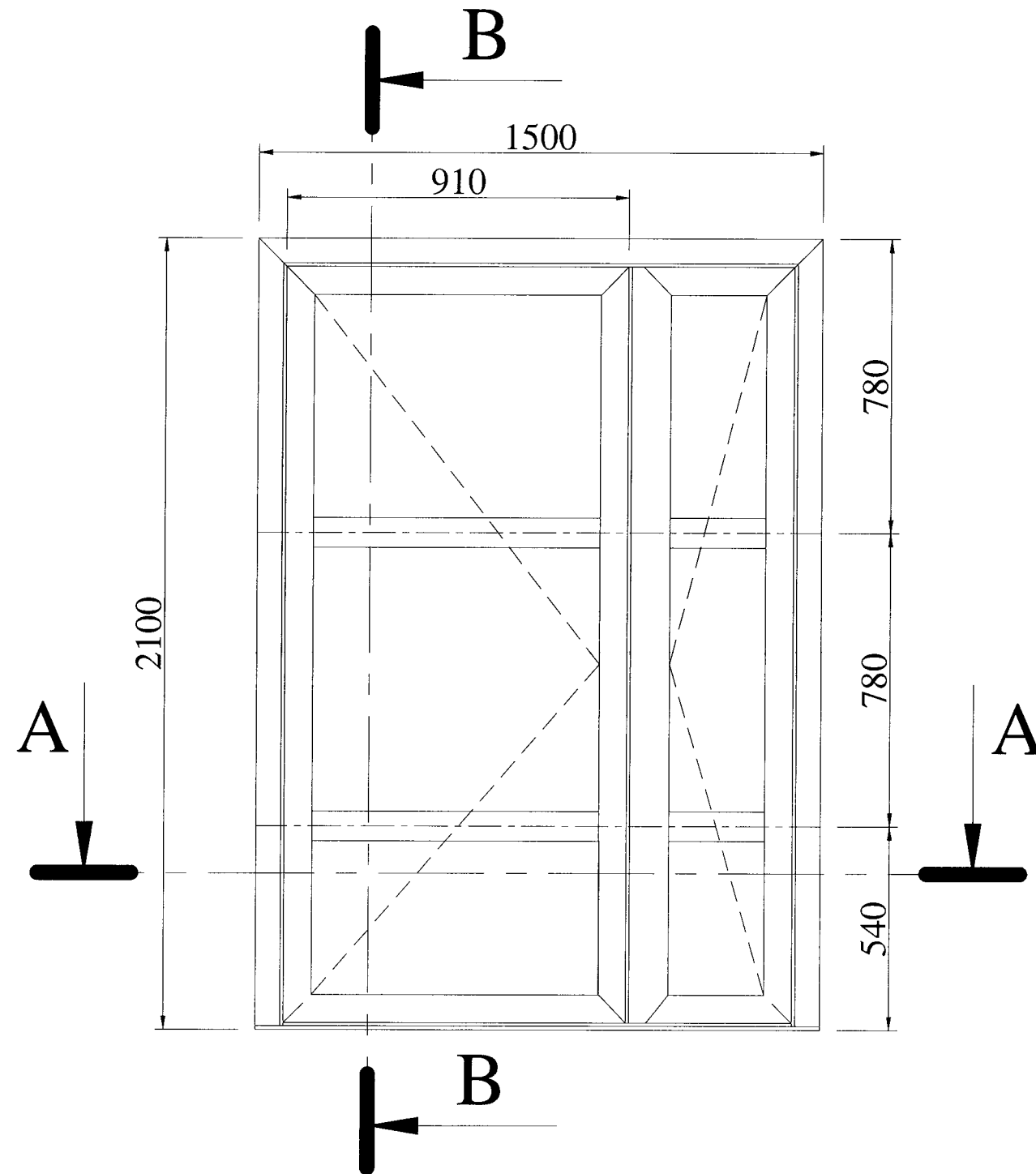


Coupes horizontale et verticale sur parties fixes du mur-rideau repère 4



Porte à deux vantaux repère 19

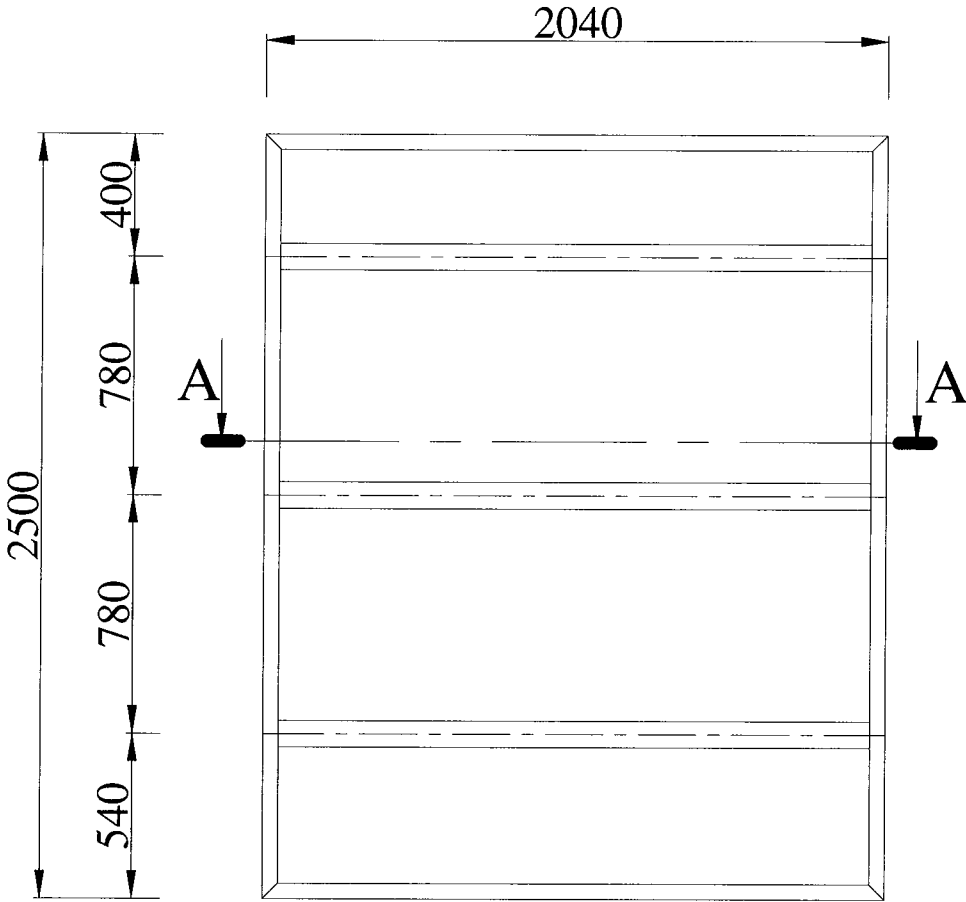
Élévation vue extérieure



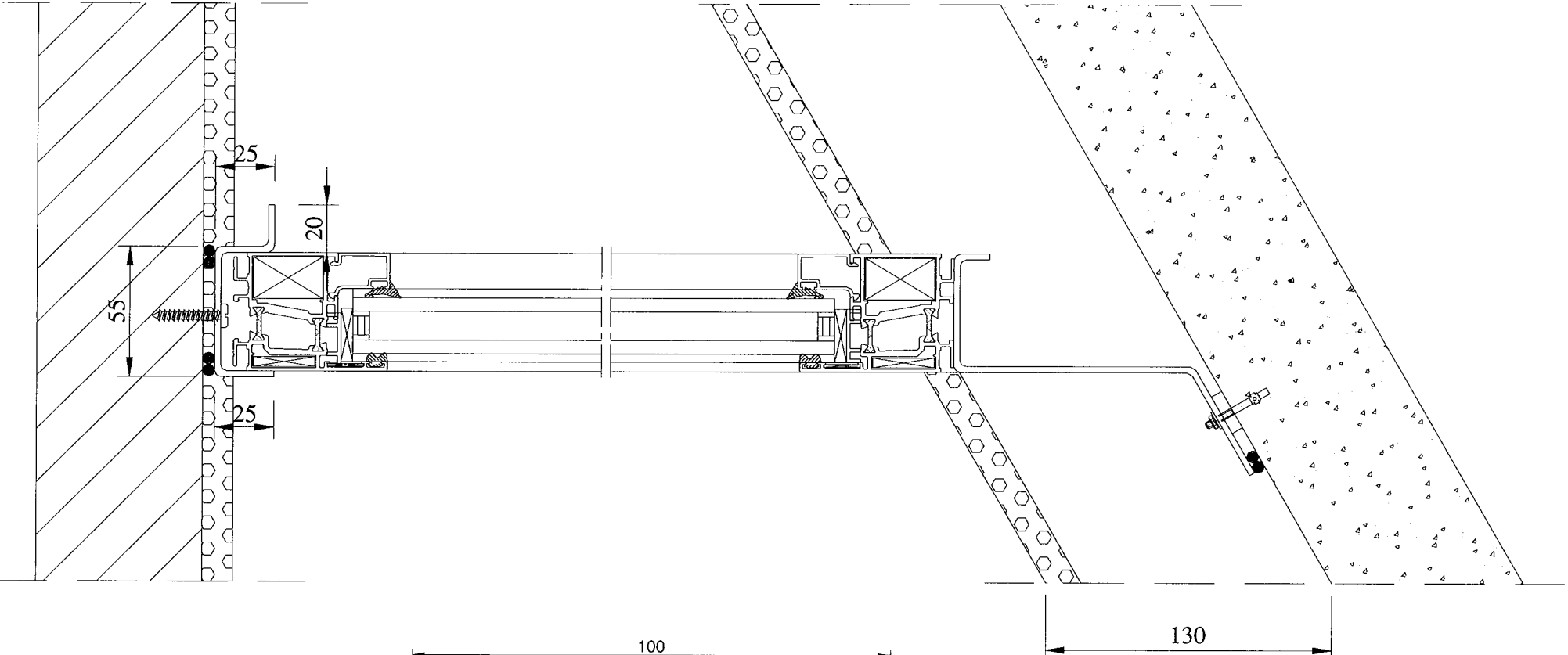
Renseignements complémentaires :

- Profils à rupture de pont thermique
- Ouverture extérieure
- Finition : Ral 7022
- Paumelles à clamer
- Vitrage : 6T - 15 - 44/2
- Deux traverses intermédiaires référence : 02. 1120
- Couvre-joint référence : 17.0120
- Seuil plat référence : 12 2178
- Barres anti-panique PHB 3000.

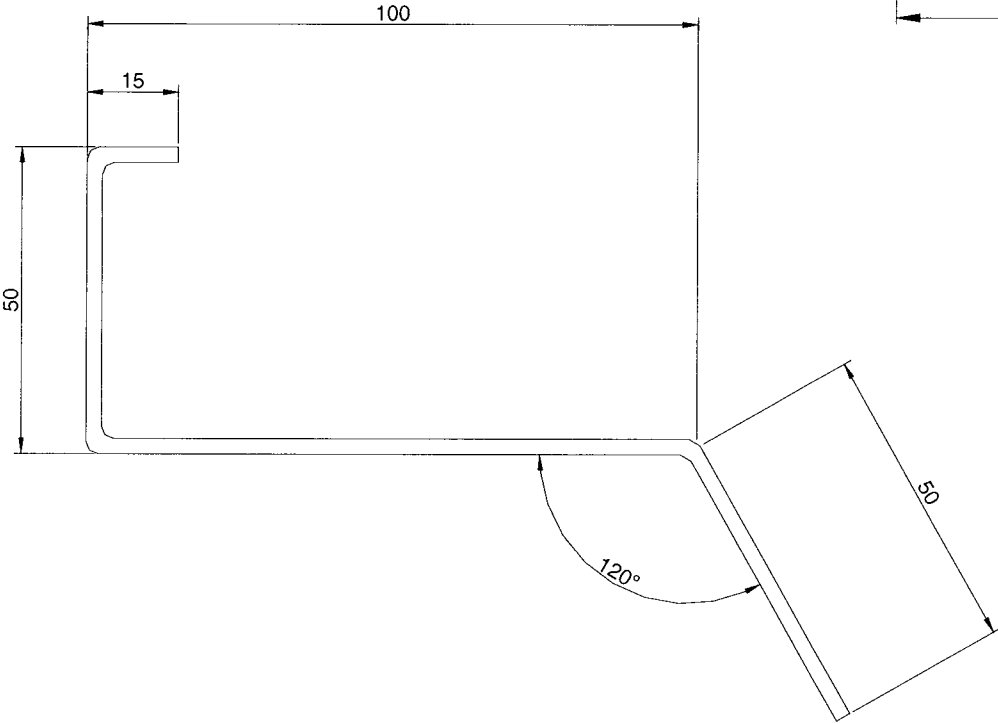
Coupes, élévations et détail du châssis repère 23



Coupe AA



Longueur de la tôle : 2500 mm
 Epaisseur 2,5 mm



Extraits des fiches de débit des châssis composés et des portes (Montants et traverses intermédiaires)

Repères Châssis	Références des profils									
	1120		1911		1900		1114		1150	
	Nb	Dimension	Nb	Dimension	Nb	Dimension	Nb	Dimension	Nb	Dimension
1			4	1663	1	2042				
2	4	743	2	1542						
			5	602						
3	5	892								
5			6	1551	2	1952				
7	2	806								
9	2	726	2	1502						
	3	1131								
11	2	942	2	1842						
	4	703								
13	2	942								
17	6	842							3	900
18			2	842					1	900
20	3	642								
21			4	1648	2	2042				
23			3	1982						
24							4	902	5	960
25							4	1742	5	1800
							1	852		
							8	1795		
							1	1782		
26						3	722	4	780	
27						3	722	3	780	
28						2	722	3	780	
29	6	642								

Perte par barre	50 mm
Perte par élément (perte de coupe + perte de scie)	10 mm

Longueur commerciale des barres d'aluminium : 6500 mm

Implantation du mur-rideau repère 4

