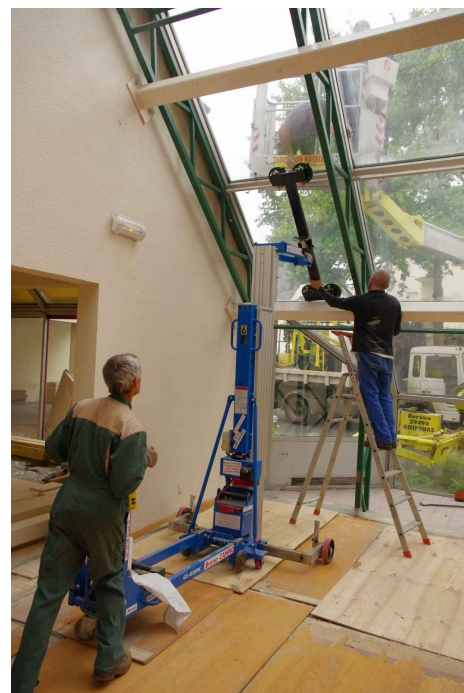


**300 kg jusqu'à 8,7 m de levée**

**Pour le levage  
de murs rideaux  
et de verrières**



Le Lève-Vitre GL 850 DC a été conçu pour faciliter la pose de vitre en verrière et de murs rideaux..  
C'est un appareil autonome grâce à son alimentation par batterie et avec son équipement fourni c'est de plus un élévateur de charge polyvalent pour chantier ou atelier.

## Appareil de levage

- Mise en action en quelques secondes sur chantier sans outil
- Construction compacte très robuste
- Roues avec jante métal pour un roulage aisé sur chantier
- Pourvu de 2 vis stabilisateur pour une utilisation sur des sols en pente
- Mât pourvu d'un double anti chute automatique
- Carter de protection du câble sur la 1ère échelle
- Poulies en acier avec carénage
- Oeil permettant un levage par grue
- Câble de levage en acier à très haute résistance
- Frein de mât pour transport en position allongée
- Se transporte en hauteur ou en longueur

## Motorisation

- Treuil 12 V avec frein automatique par manque de courant
- Câble de levage guidé par 4 rouleaux
- Alimentation par batterie sans entretien avec chargeur rapide intégré
- Treuil et batterie protégés par un carénage acier
- Passage automatique en petite vitesse sur la 1ère échelle

## Dispositif de commande au nombre de deux

- Commande polyvalente au choix de l'utilisateur par
- Radio commande industrielle avec arrêt d'urgence ou commande filaire

## Autre versions possible

Série GL - Avec treuil manuel à double manivelle



## Les avantages techniques



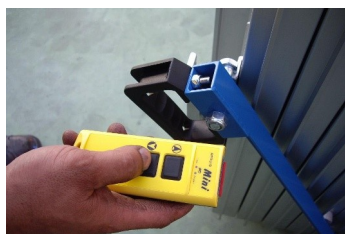
Carter de protection du câble avec œil de levage



Poulie acier avec protection du câble



Guide câble à 4 rouleaux



Radio commande avec arrêt d'urgence

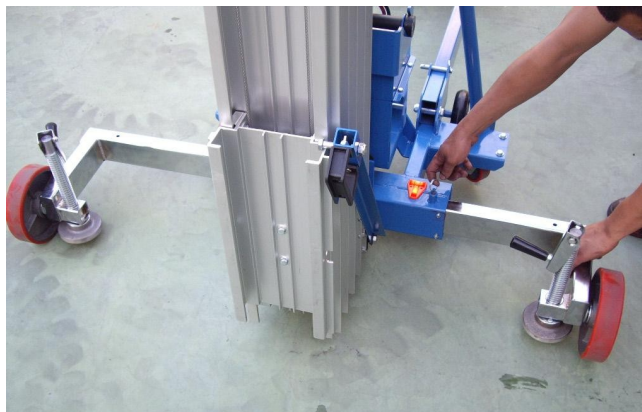


Commande par câble de secours

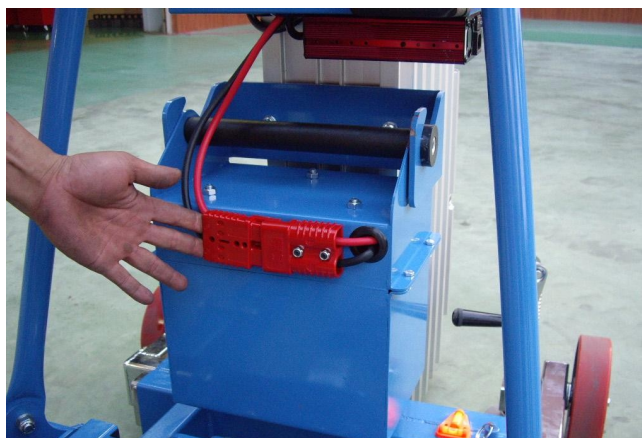
CE



Ventouse de sécurité à pompe  
Ø 200 mm – 100 kg vertical  
Corps en acier et laiton  
Facteur de sécurité 2 (norme GS)



Châssis à empattement réglable avec 2 vis de levage et niveaux pour usage sur sol en pente



Batterie amovible protégée par un carter acier  
Raccord électrique par prise rapide



Contre-poids  
4 x 22,5 kg



Basculement aisé du mât pour un transport dans le sens de la longueur



## Equipements fournis



### GL - U

#### Potence multi-directionnelle (brevetée)

#### pour recevoir un palonnier

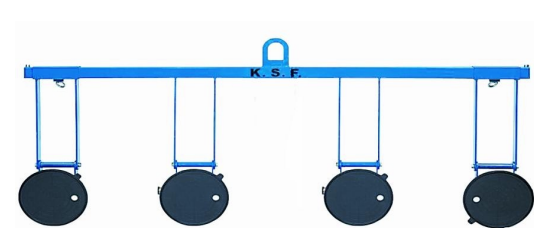
- Mouvements avant / arrière de 600 ~ 300 mm
- Mouvements gauche / droite de ~ 250 mm par rapport au mât
- Poids 18 kg



### GL - 4 V

#### Palonnier pour toiture ou façade

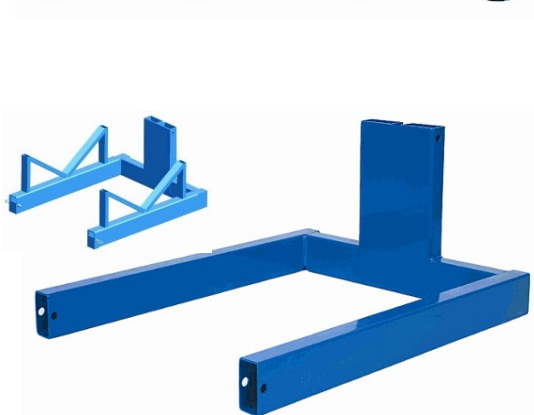
- Capacité 180 kg, avec 4 ventouses à pompe
- Tête de rotation avec articulation permettant un levage multi-position
- Cotes extérieures 1460 x 454 mm
- Poids 27 kg



### GL - 4 H

#### Palonnier pour mur rideau

- Capacité 240 kg avec 4 ventouses sur axe dont 2 à position réglable
- Cotes extérieures 1450 x 537 mm
- Poids 24 kg

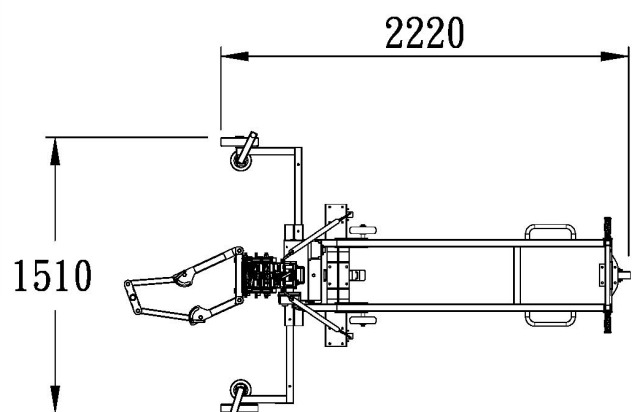
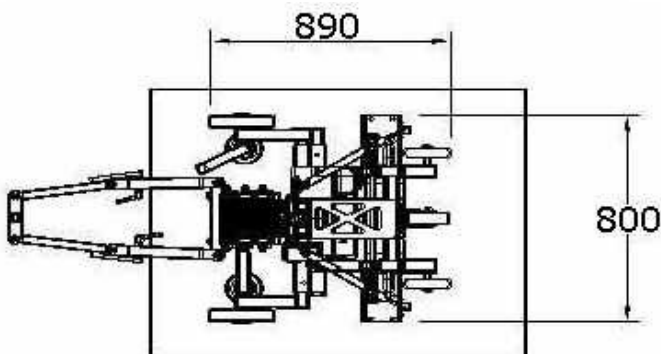
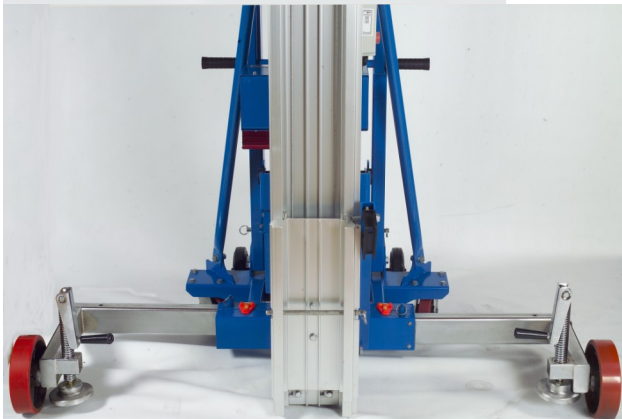
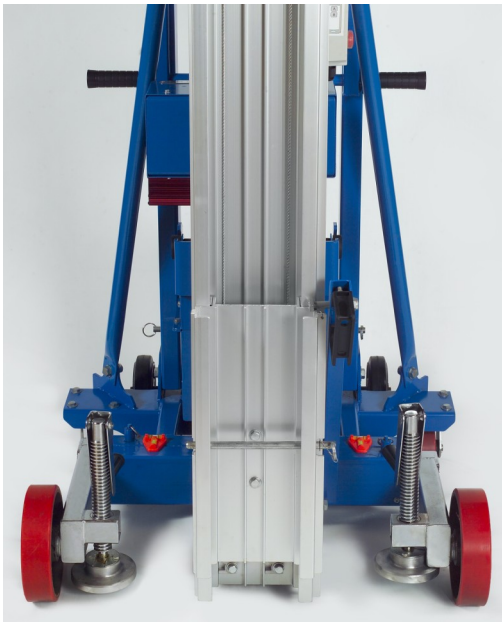


### FOLK

#### Fourches de levage

- Capacité 300 kg
- Transforme le GL en lève-charge
- Prise de charge à 50 mm du sol
- Cotes extérieures 700 x 600 mm
- Poids 14 kg
- Option : porte poutre

LEVE VITRE ELECTRIQUE		GL 850 DC
Capacité de charge	kg	300
Hauteur de levée (à la tête du mât)	m	8,7
Hauteur de base	m	2,15
Poids	kg	268
Contre-poids (4 x 22,5 kg)	kg	90
Longueur x largeur - Plié	mm	900 x 760
Longueur x largeur - Position travail	mm	2220 x 1510



[www.kemtech-ksf.com](http://www.kemtech-ksf.com)

**KEM.TECH**  
Suisse / International

Chemin Louis Hubert, 2 CH - 1213 Petit Lancy  
Tel + 41 (0)79 937 09 97 Fax + 41 (0)22 545 75 39

[kemtech@bluewin.ch](mailto:kemtech@bluewin.ch)

**KEM.TECH**  
Pour France

Tél 06 62 04 66 50 - Fax 04 26 07 40 17  
R/F Gondrand 74100 Annemasse

[kemtech@laposte.net](mailto:kemtech@laposte.net)