

BACCALAUREAT PROFESSIONNEL

Menuiserie Aluminium-Verre

Session 2022

Ce dossier comporte **12** pages, numérotées de **DTB 1/12** à **DTB 12/12**.
Assurez-vous que cet exemplaire est complet.
S'il est incomplet, demandez un autre exemplaire au chef de salle.

Ce dossier est disponible sous format .pdf

Consignes aux surveillants

⇒ Ce dossier technique est commun aux sous-épreuves **E2**

- E21 - Analyse technique d'un ouvrage (U21)

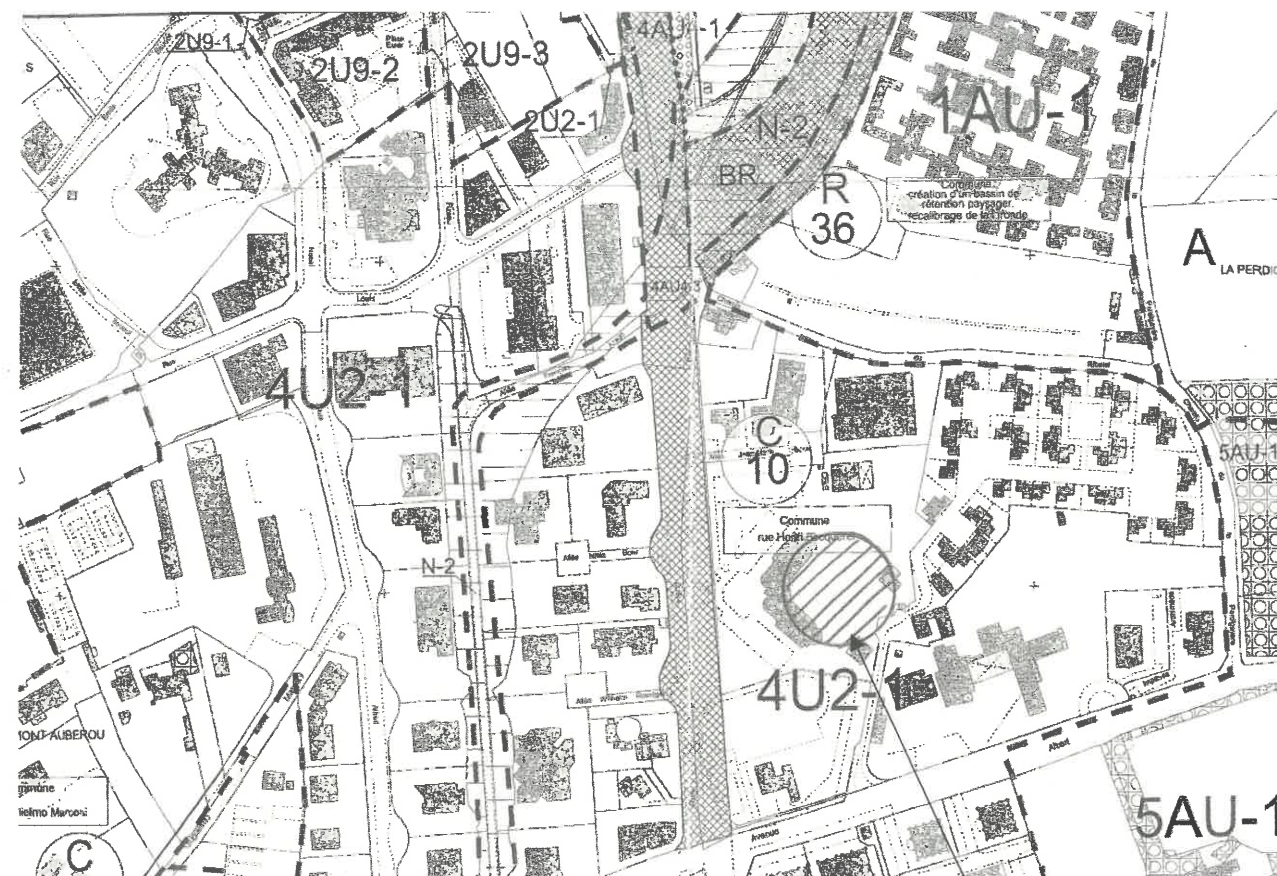
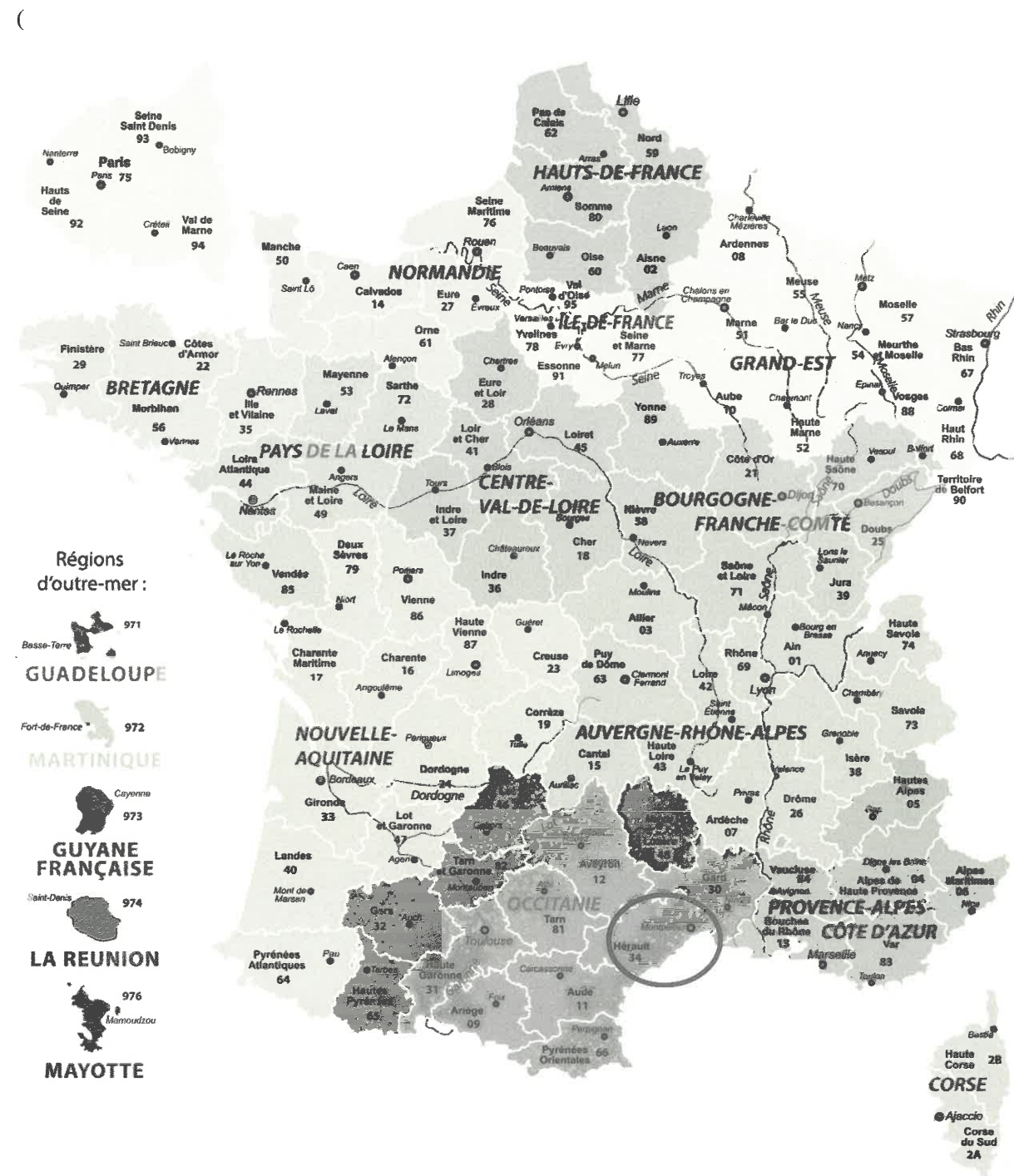
- E22 - Préparation et suivi d'une fabrication et d'une mise en œuvre sur chantier (U22)

⇒ Il devra être restitué à l'issue de chaque sous-épreuve et redistribué aux sous-épreuves suivantes (pour les candidats présentant plusieurs unités).

⇒ Vous devez signaler aux candidats qu'ils devront apposer leur nom sur ce dossier technique.

Nom du candidat : _____

Ce projet concerne l'extension d'un bâtiment de la société VEOLIA situé en centre-ville (catégorie de terrain IV) de MONTPELLIER dans le département de l'Hérault (34).



PLAN DE SITUATION

Baccalauréat professionnel Menuiserie Aluminium-Verre	Dossier technique de base commun aux sous-épreuves E2 (E21-E22)	Repère : 2206 – OBA T - 1	DT 2 / 12
--	---	---------------------------	-----------

.../...

Serrure

Les serrures seront du type 3 points demi-tour.
 Les gâches seront de type électrique à contact.
 Le voltage doit permettre de s'adapter au type rénovation et neuf.

Vitrage

Type 1 (DV 8/16/8)

Vitrages isolants clairs à faible émissivité comprenant :

- 1 glace claire à faible émissivité,
- 1 lame d'argon,
- 1 glace claire.

Type 2 (DV feuilleté de sécurité, 44.2/16/44.2 faible émissivité)

Vitrages isolants clairs feuilleté de sécurité à faible émissivité comprenant :

- 1 glace claire feuilletée de sécurité à faible émissivité,
- 1 lame d'argon,
- 1 glace claire feuilletée de sécurité.

.../...

Classification des fenêtres

La classification des fenêtres mises en œuvre doit être déterminée conformément au DTU 36.5 "Mise en œuvre des fenêtres et portes extérieures".
 Le classement AEV à respecter A*2 E*4 V*A2.

.../...

MENUISERIE EXTÉRIEURE ALUMINIUM

1- CHÂSSIS VITRÉS OUVRANTS EN ALUMINIUM THERMOLAQUÉ

Châssis ouvrant à la française repère M22

Châssis ouvrant à la française à 1 vantail.
 Dimensions suivant plans et carnets de détails.
 Vitrage type 1

Châssis coulissant repère M21

Châssis coulissant à deux vantaux.
 Dimensions suivant plans et carnets de détails.
 Vitrage type 1

Châssis oscillo-battants repère M10

Dimensions suivant plans et carnets de détails.
 Vitrage type 1

2- ENSEMBLES MENUISÉS EN PROFILÉS EN ALUMINIUM THERMOLAQUÉ

Ensemble menuisé repère M5

Ensemble composé de:
 - 1 porte vitrée battante à 2 vantaux,
 - 5 châssis vitrés fixes en imposte type mur-rideau,
 - 1 châssis de désenfumage à manœuvre manuelle par tiré-laché.
 Dimensions suivant plans et carnet de détails.
 Vitrage type 2

Châssis repère M8

Ensemble composé de:
 - 1 porte vitrée battante à 2 vantaux,
 - 6 châssis fixes latéraux,
 - 3 châssis fixes en imposte
 Dimensions suivant plans et carnet de détail.
 Vitrage type 2

Ensemble menuisé repère M9

Ensemble composé de:
 - 1 porte vitrée battante à 2 vantaux,
 - 1 châssis vitré fixe latéral,
 - 1 châssis ouvrant oscillo battant.
 Dimensions suivant plans et carnet de détail.
 Vitrage type 1 pour les châssis
 Vitrage type 2 pour la porte vitrée à 2 vantaux

Ensemble menuisé repère M20

Ensemble composé de:
 - 1 porte vitrée battante à 2 vantaux,
 - 2 châssis vitrés fixes latéraux.
 Dimensions suivant plans et carnet de détail.
 Vitrage type 2

3- FACADE VITRÉE RESPIRANTE VEC

Châssis repère M1

Ensemble vitré composé d'un châssis fixe respirant VEC et d'un ouvrant oscillo-battant respirant VEC.
 Dimensions suivant plans et carnet de détail.
 Vitrage type 1

Châssis Repère M2

Ensemble vitré composé d'un châssis fixe respirant VEC et de 2 ouvrants oscillo-battant respirant VEC
 Dimensions suivant plans et carnet de détail.
 Vitrage type 1

Châssis Repère M3

Ensemble vitré composé de 2 ouvrants oscillo-battant respirant VEC
 Dimensions suivant plans et carnet de détail.
 Vitrage type 1

Baccalauréat professionnel Menuiserie Aluminium-Verre	Dossier technique de base commun aux sous-épreuves E2 (E21-E22)	Repère : 2206 – OBA T - 1	DT 3 / 12
--	---	---------------------------	-----------

Châssis Repère M4

Ensemble vitré oscillo-battant 1 vantail respirant VEC .
 Dimensions suivant plans et carnet de détail.
 Vitrage type 1

Châssis Repère M6

Ensemble vitré composé de :
 - 2 châssis fixes respirant VEC,
 - 2 ouvrants oscillo-battant respirant VEC .
 Dimensions suivant plans et carnet de détail.
 Vitrage type 1

Châssis Repère M7

Ensemble vitré composé de 2 châssis fixes respirant VEC .
 Dimensions suivant plans et carnet de détail.
 Vitrage type 1

Châssis Repère M11

Ensemble vitré composé de :
 - 4 châssis fixes respirant VEC,
 - 8 ouvrants oscillo-battant respirant VEC,
 - 4 panneaux sandwich émailit.
 Dimensions suivant plans et carnet de détail.
 Vitrage type 1

Châssis Repère M12

Ensemble vitré composé de :
 - 3 châssis fixes respirant VEC,
 - 5 ouvrants oscillo-battant respirant VEC,
 - un panneau sandwich émailit.
 Dimensions suivant plans et carnet de détail.
 Vitrage type 1

Châssis Repère M13

Ensemble vitré composé de :
 - 3 châssis fixes respirant VEC
 - 4 oscillo-battant respirant VEC
 - un panneau sandwich émailit.
 Dimensions suivant plans et carnet de détail.
 Vitrage type 1

Châssis Repère M14

Ensemble vitré composé de :
 - 4 châssis fixes respirant VEC,
 - 8 ouvrants oscillo-battant respirant VEC
 - 4 panneaux sandwich émailit.
 Dimensions suivant plans et carnet de détail.
 Vitrage type 1

Châssis Repère M15

Ensemble vitré composé de
 - 4 châssis fixes respirant VEC,

- 6 ouvrants oscillo-battant respirant VEC,
 - 2 panneaux sandwich émailit.
 Dimensions suivant plans et carnet de détail.
 Vitrage type 1

Châssis Repère M16

Ensemble vitré composé de
 - 3 châssis fixes respirant VEC,
 - 5 ouvrants oscillo-battant respirant VEC,
 - 4 panneaux sandwich émailit,
 - une porte vitrée à 1 vantail ouvrant à la française.
 Dimensions suivant plans et carnet de détail.
 Vitrage type 1 à l'exception de la porte à deux vantaux.
 Vitrage type 2 pour la porte à deux vantaux.

Châssis Repère M17

Ensemble vitré composé de :
 - 3 châssis fixes respirant VEC,
 - 6 ouvrants oscillo-battant respirant VEC
 - 2 panneaux sandwich émailit.
 Dimensions suivant plans et carnet de détail.
 Vitrage type 1

Châssis Repère M18

Ensemble vitré composé de :
 - 3 châssis fixes respirant VEC,
 - 6 ouvrants oscillo-battant respirant VEC,
 - 4 panneaux sandwich émailit.
 Dimensions suivant plans et carnet de détail.
 Vitrage type 1

Châssis Repère M19

Ensemble vitré composé de :
 - 8 châssis fixes respirant VEC
 - 10 ouvrants oscillo-battant respirant VEC
 - 8 panneaux sandwich émailit.
 Dimensions suivant plans et carnet de détail.
 Vitrage type 1

4- PORTES COULISSANTES AUTOMATIQUES

Portes coulissantes automatiques en profilés aluminium thermolaqué.

Ensemble composé de:

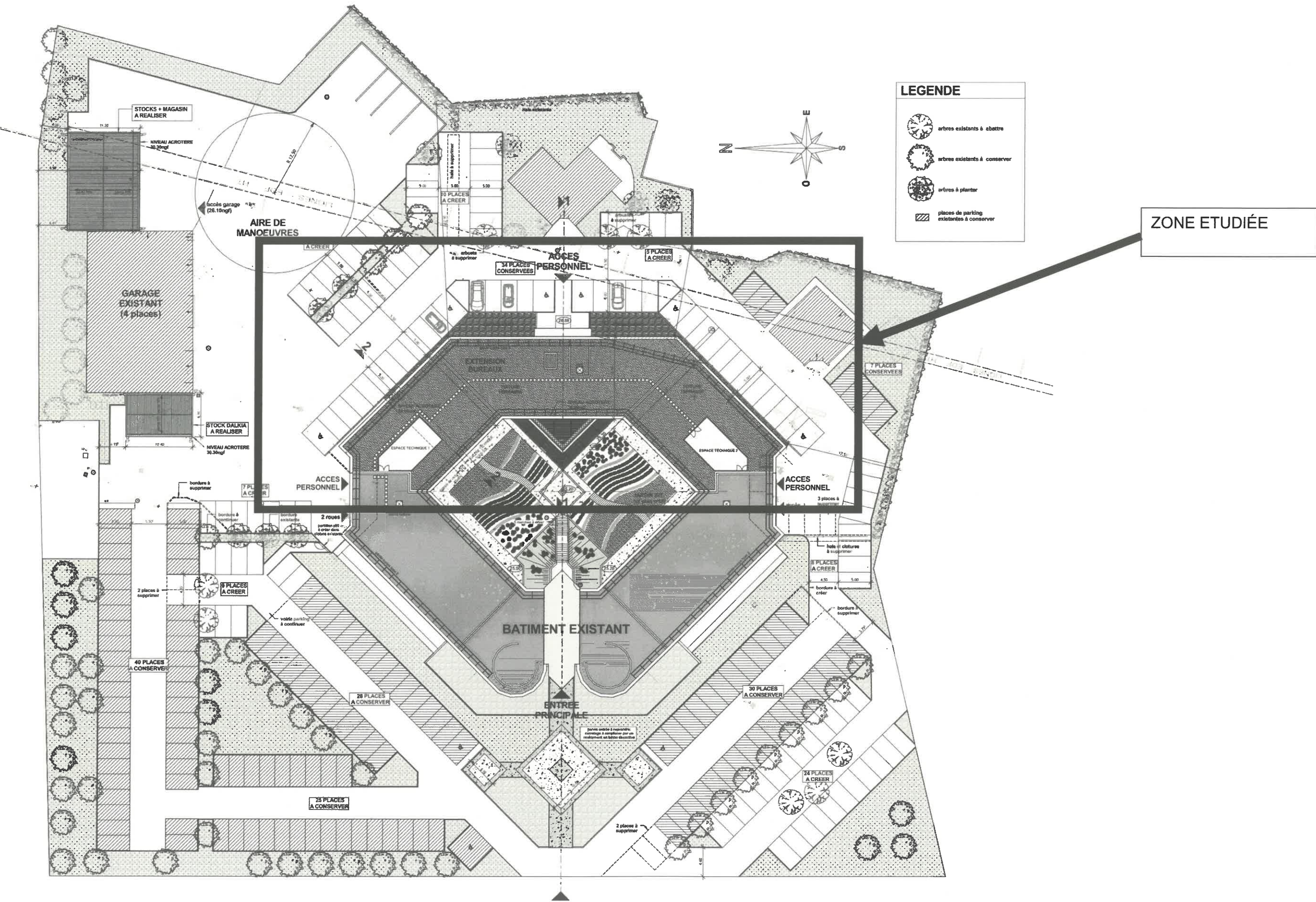
- 2 portes vitrées coulissantes automatiques à 2 vantaux égaux,
- 4 châssis vitrés fixes latéraux,
- Impostes vitrées fixes.
- Dimensionss suivant plans et carnet de détails.
- Vitrage type 2

Localisation :

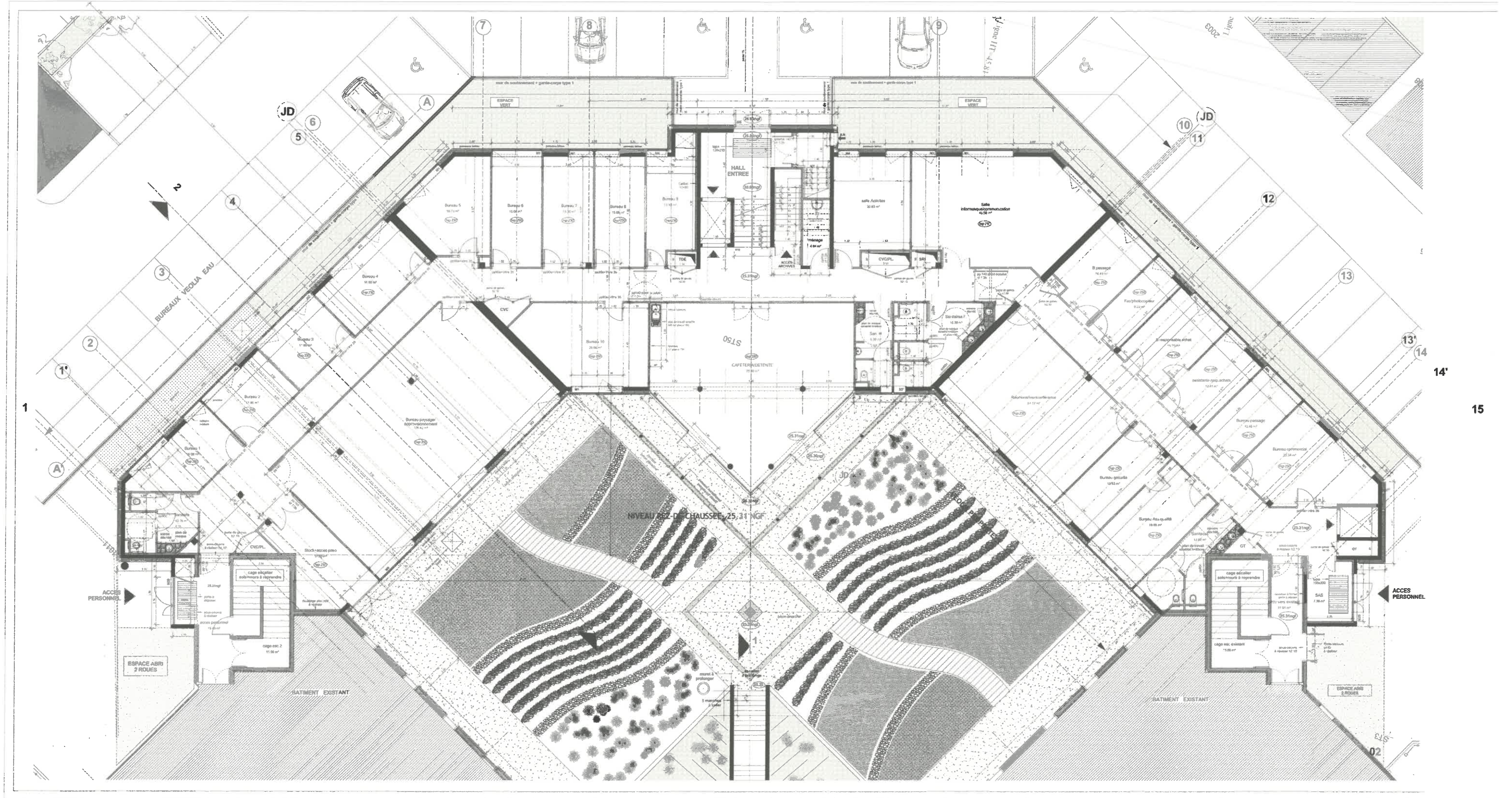
Sas d'entrée du bâtiment existant repère M23, suivant plans et carnets de détails.

Baccalauréat professionnel Menuiserie Aluminium-Verre	Dossier technique de base commun aux sous-épreuves E2 (E21-E22)	Repère : 2206 – OBA T - 1	DT 4 / 12
--	---	---------------------------	-----------

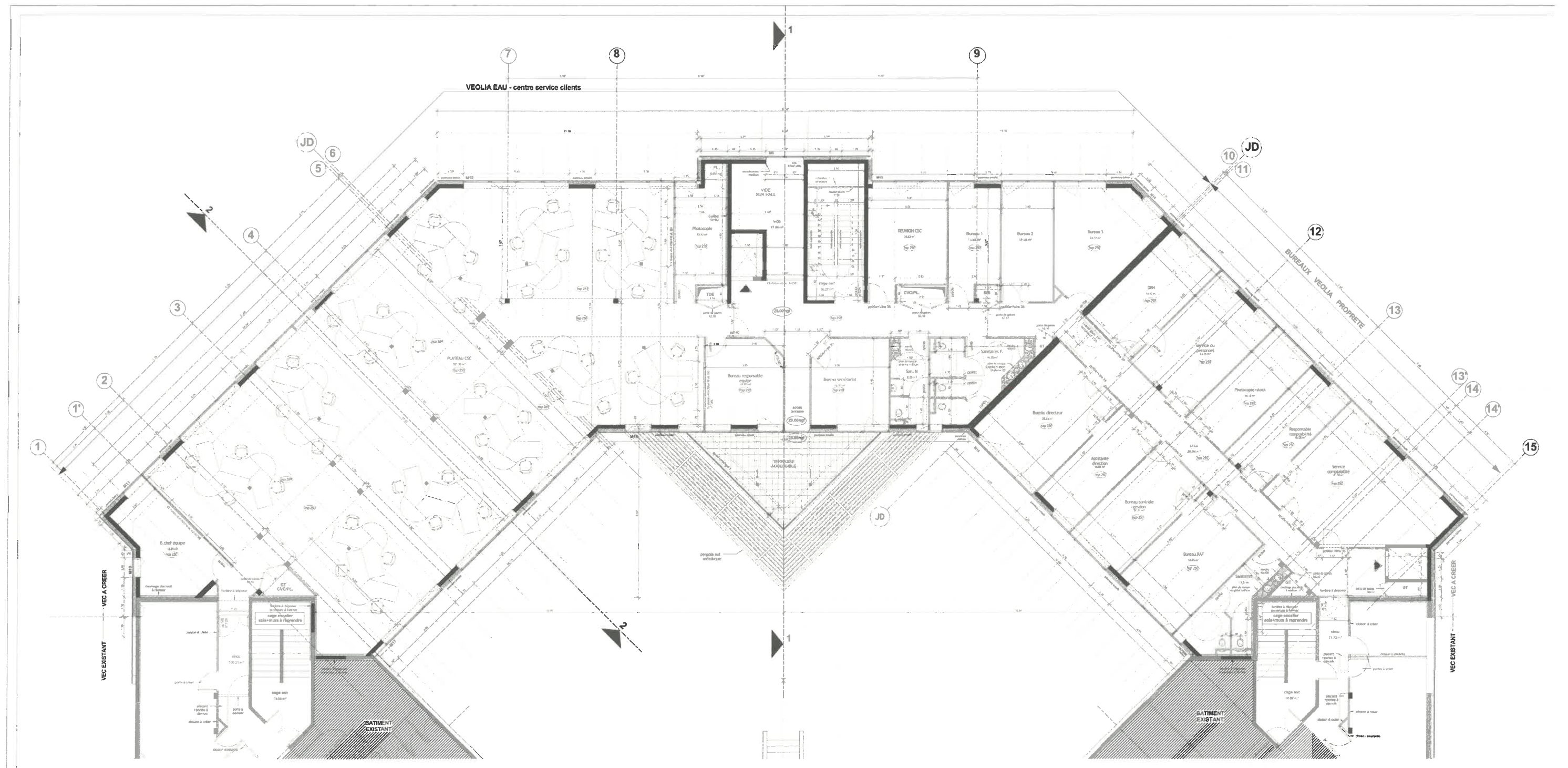
PLAN DE MASSE (disponible sous format .pdf)



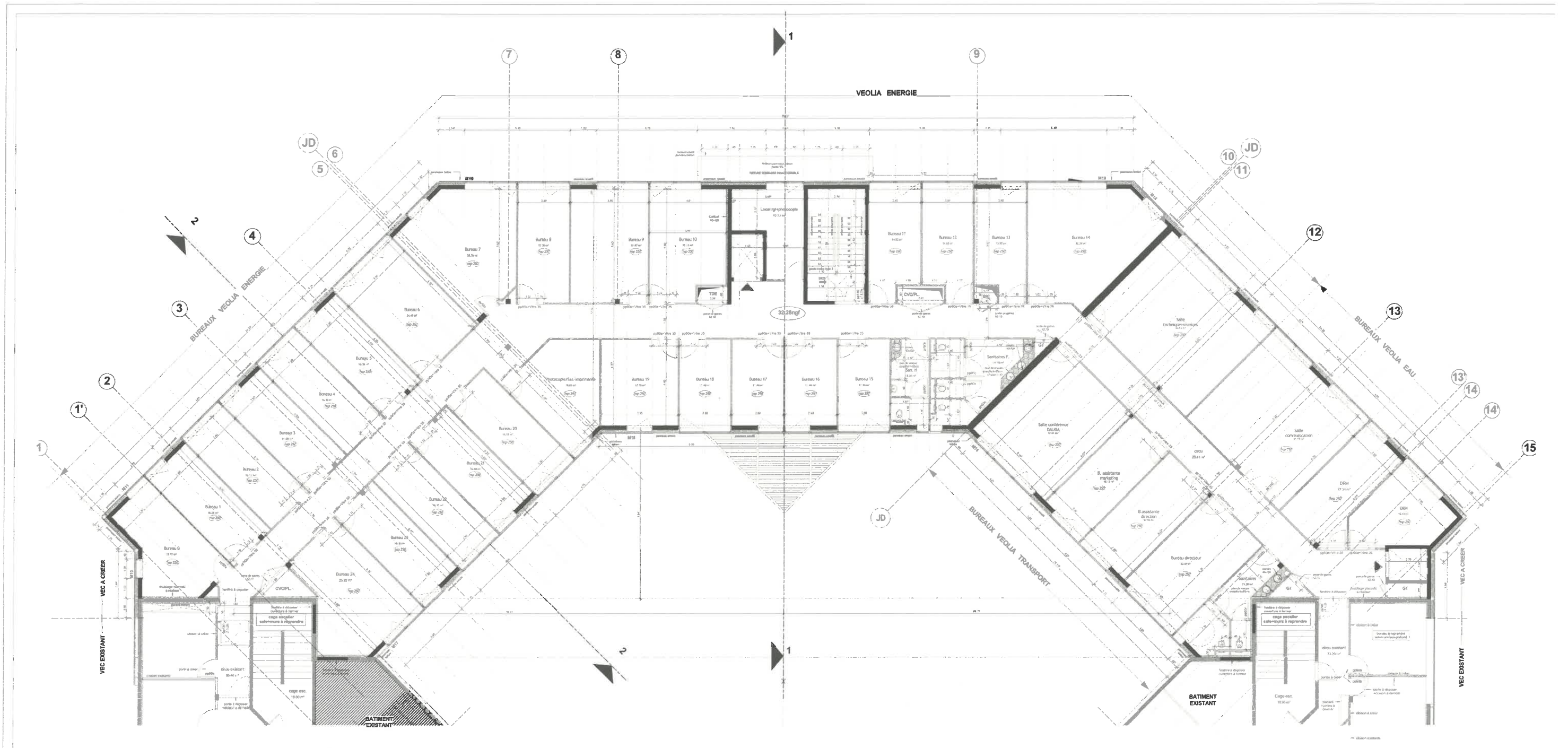
PLAN DU RDC - 25.31NGF (disponible sous format .pdf)



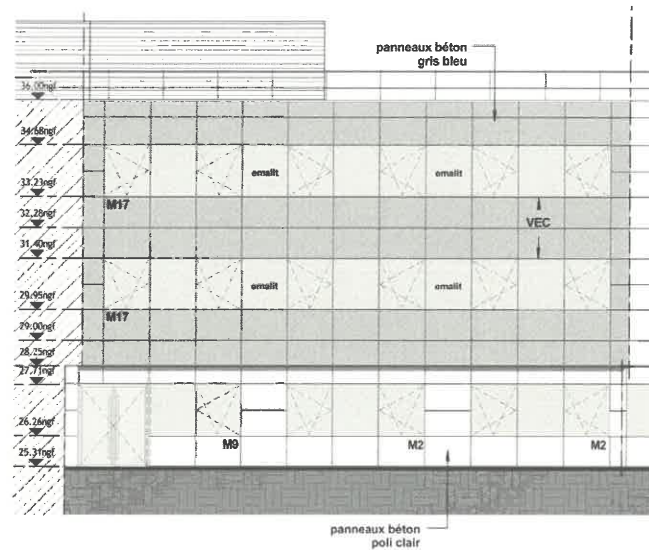
PLAN NIVEAU 1 - 29.00 NGF (disponible sous format.pdf)



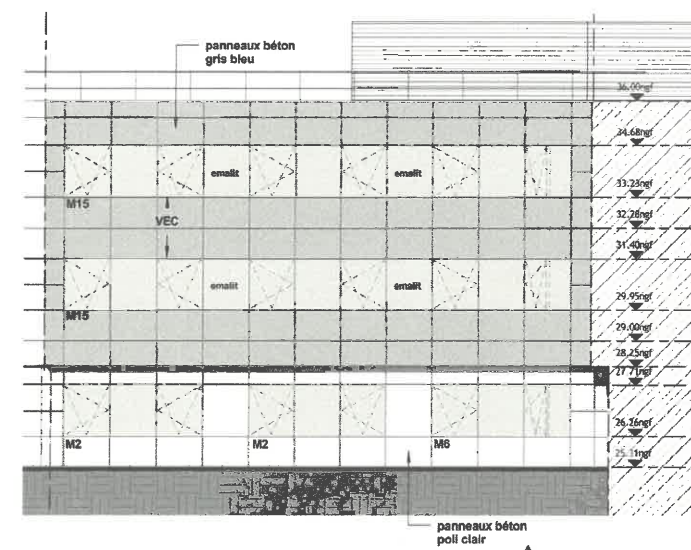
PLAN NIVEAU 2 – 32.28 NGF (disponible sous format .pdf)



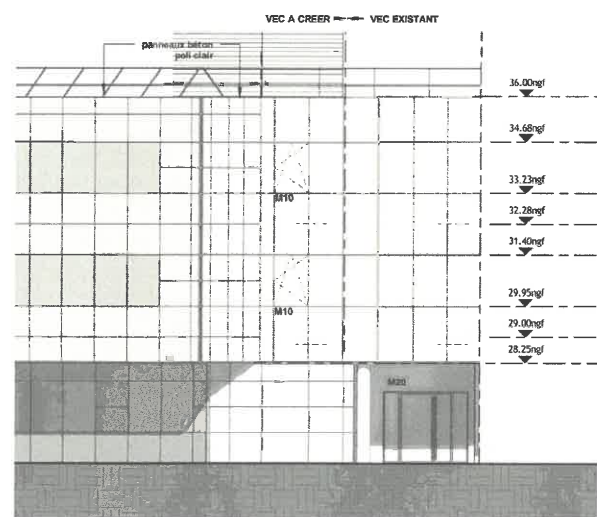
ÉLÉVATION FAÇADES (disponible sous format .pdf)



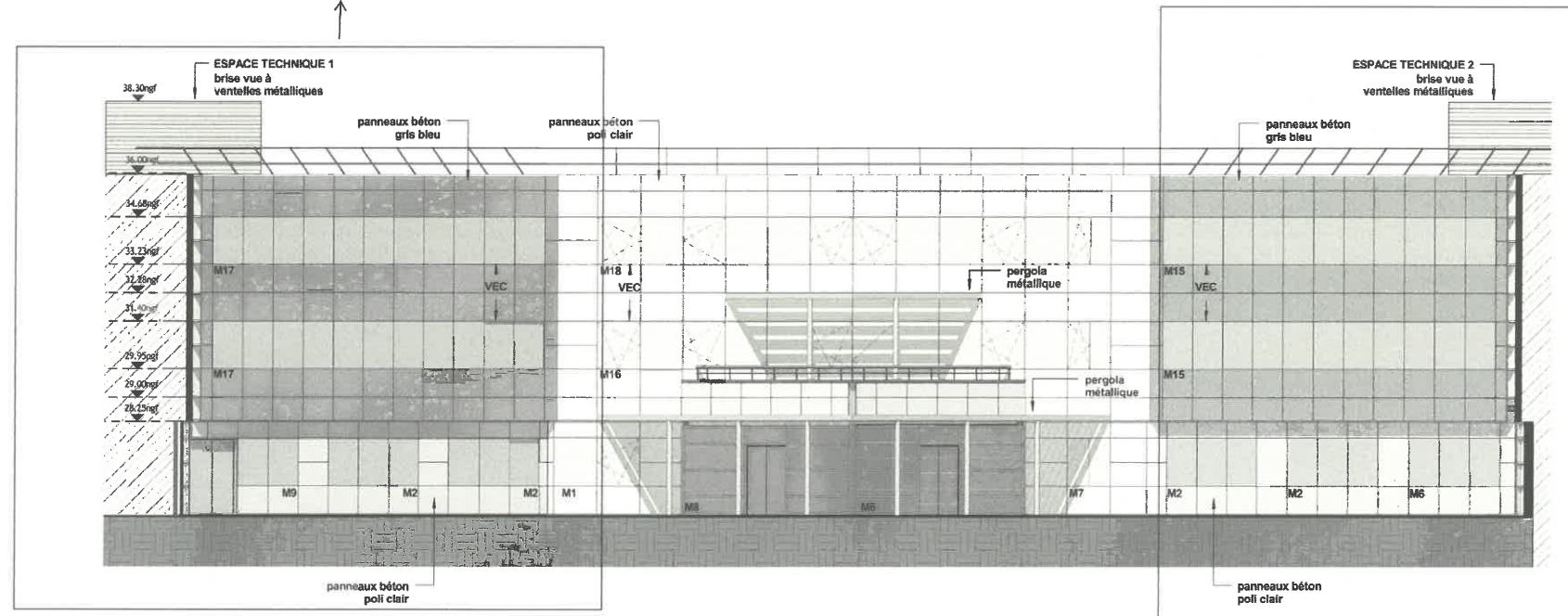
FACADE SUD-OUEST SUR PATIO



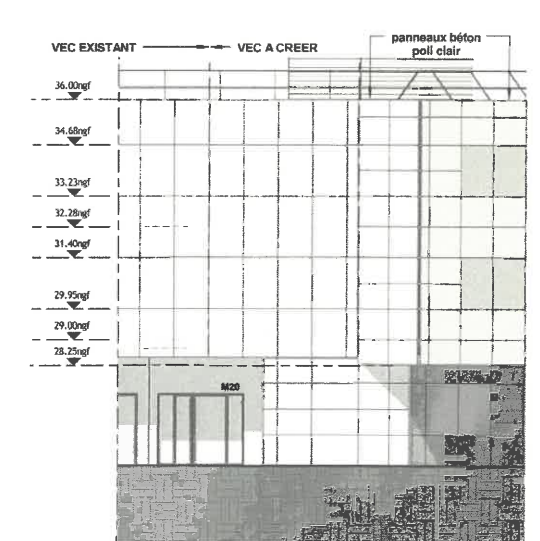
FACADE NORD-OUEST SUR PATIO



LIAISON AVEC EXISTANT PIGNON NORD

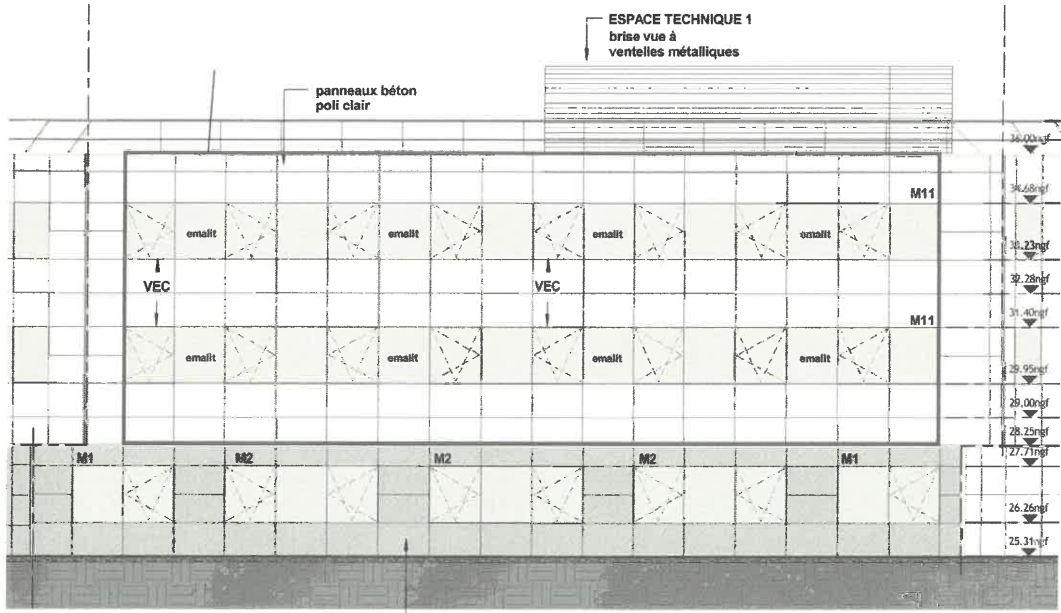


FACADE OUEST SUR PATIO

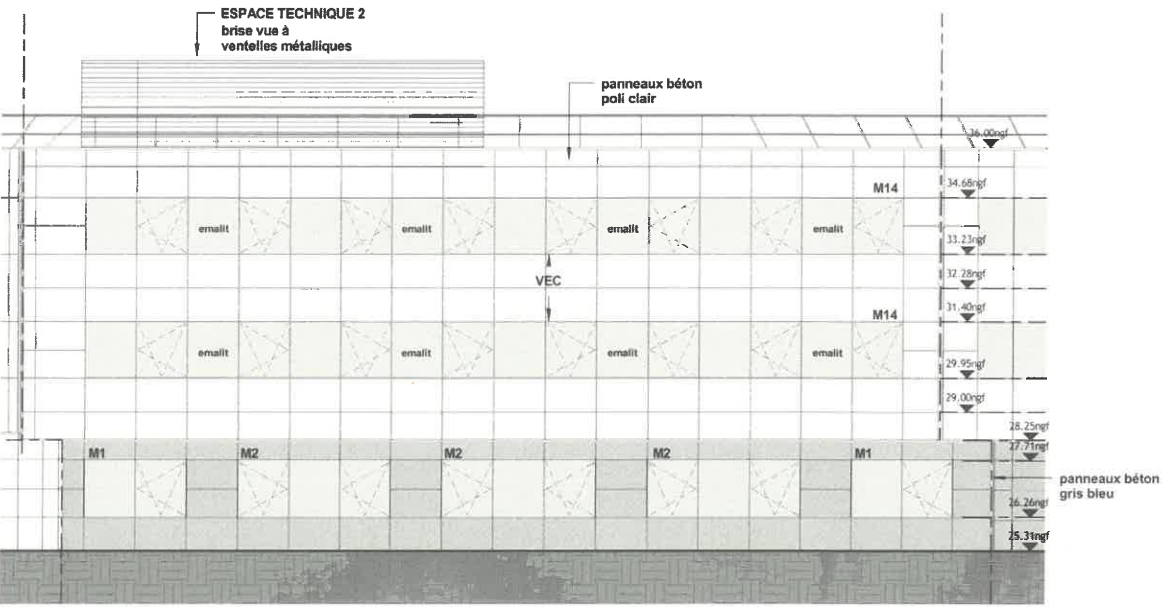


LIAISON AVEC EXISTANT PIGNON SUD

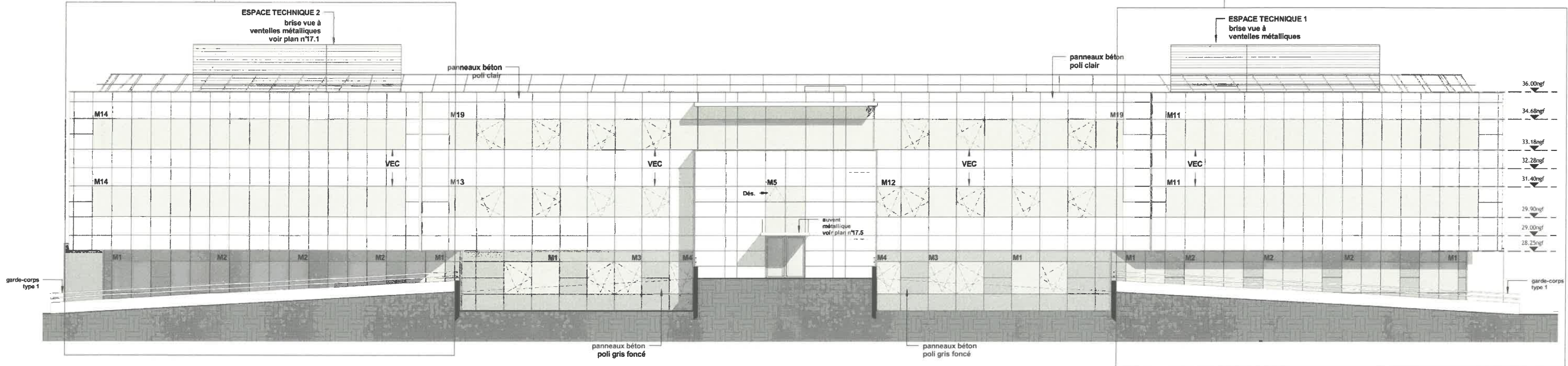
ÉLÉVATION FAÇADES (disponible sous format .pdf)



ELEVATION COTE SUD-EST

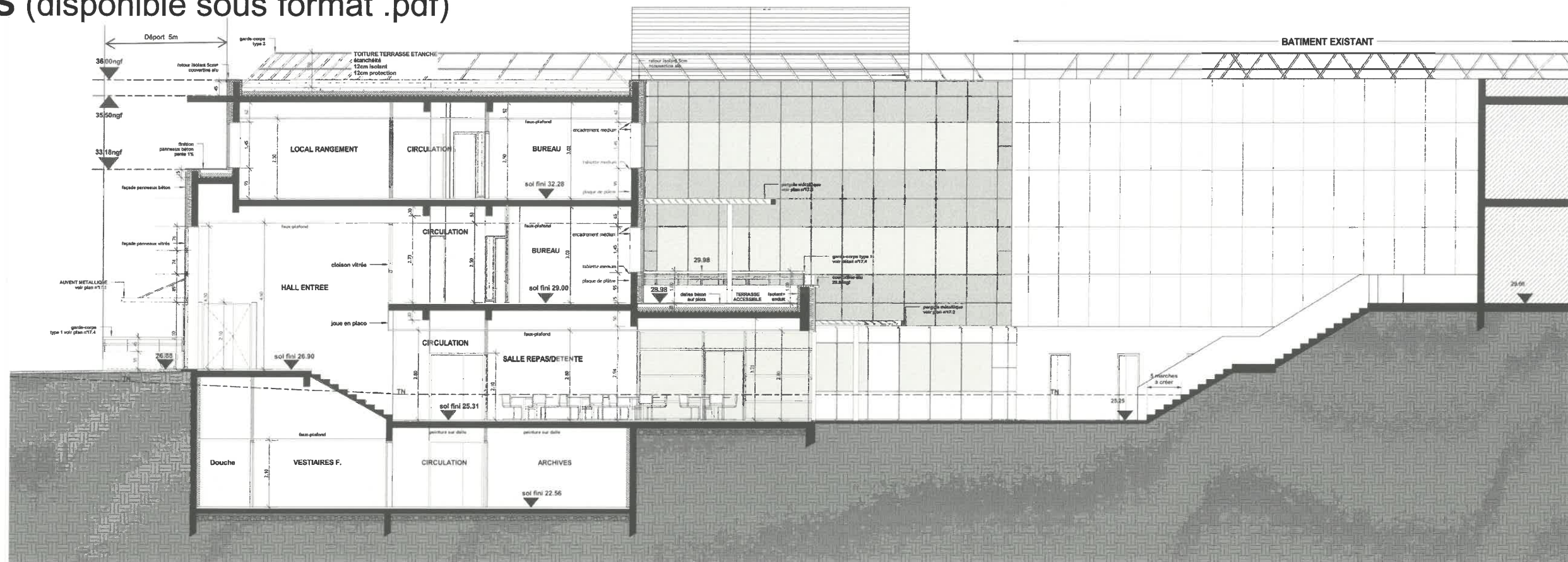


ELEVATION COTE NORD-EST

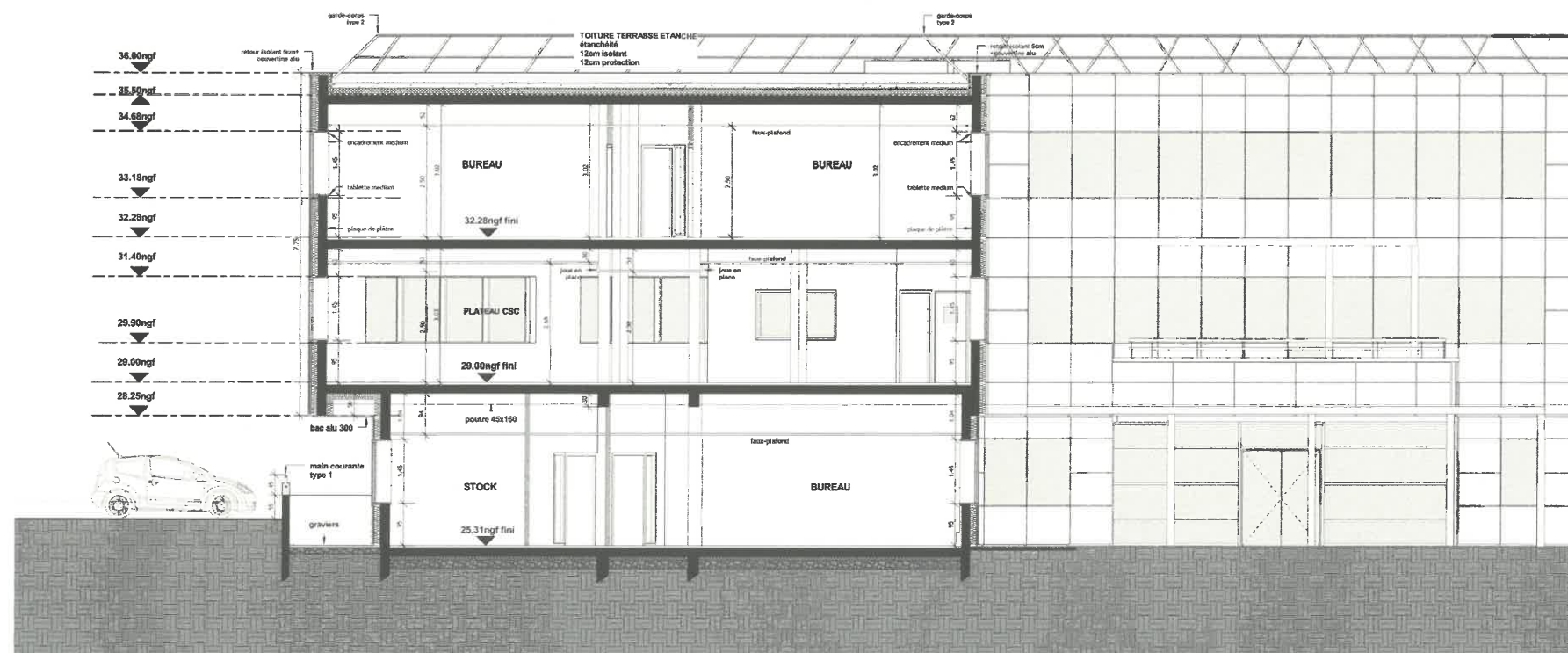


FAÇADE EST

COUPES (disponible sous format .pdf)



COUPE 1



COUPE 2

CARNET DE DÉTAIL DES MENUISERIES EXTÉRIURES (disponible sous format .pdf)

